



## PAMIĘTAJ! KAŻDE ZAGINIĘCIE POWINNO ZOSTAĆ ZGŁOSZONE NA POLICJĘ



Zespół fachowców CPOZ na bieżąco monitoruje i analizuje sprawy zaginięć osób prowadzone przez jednostki Policji w kraju. Służy wsparciem eksperckim i analitycznym.

### Centrum Poszukiwań Osób Zaginionych Komenda Główna Policji

ul. Puławska 148/150, 02-624 Warszawa

tel. +48 22 60 510 05 e-mail: cpozkgp@policja.gov.pl



**Fundacja ITAKA – Centrum Poszukiwań Ludzi Zaginionych** jest jedyną organizacją pozarządową w Polsce, która całościowo zajmuje się problemem zaginięcia.

**24h linia wsparcia** – czynna non stop:

- 801 24 70 70 (z numerów TP opłata jak za jeden impuls z każdego miejsca w Polsce)
- +48 22 654 70 70 (z zagranicy i telefonów komórkowych)



## PROCEDURA DYSPONOWANIA

Specjalistycznych Grup Poszukiwawczo-Ratowniczych  
Krajowego Systemu Ratowniczo-Gaśniczego  
do działań poszukiwawczych prowadzonych w terenie

Partnerzy:



Fundacja

# PROCEDURA DYSPONOWANIA

## Specjalistycznych Grup Poszukiwawczo-Ratowniczych Krajowego Systemu Ratowniczo-Gaśniczego do działań poszukiwawczych prowadzonych w terenie.

Na podstawie porozumienia między Komendantem Głównym Policji a Komendantem Głównym Państwowej Straży Pożarnej, podczas działań poszukiwawczych osób zaginionych prowadzonych w terenie, na wniosek Policji mogą być dysponowane Specjalistyczne Grupy Poszukiwawczo – Ratownicze (SGPR).

- Wniosek o zadysponowanie SGPR może zostać złożony podczas działań poszukiwawczych osób zaginionych kategorii I.
- Dysponowanie (SGPR) Krajowego Systemu Ratowniczo-Gaśniczego na wniosek Policji, powinno następować: bezpośrednio - tylko na poziomie powiatu, na terenie którego działa SGPR - **Algorytm A**, natomiast w każdym innym przypadku - za pośrednictwem właściwego miejscowo i hierarchicznie stanowiska kierowania PSP. Czynność ta powinna być realizowana przez wojewódzkie stanowiska kierowania Policji - **Algorytmy B** lub **C** albo koordynatora w komendzie wojewódzkiej Policji (przy jednoczesnym powiadomieniu Centrum Poszukiwań Osób Zaginionych KGP) lub CPOZ KGP - **Algorytm D**
- Każdorazowe wnioskowanie o dyspozycję SGPR, powinno być potwierdzone również pisemnie i przesłane do właściwego stanowiska kierowania – faksem lub drogą elektroniczną.
- Dysponowanie Grupami Poszukiwawczo-Ratowniczymi na wniosek Policji, niebędącymi częścią Krajowego Systemu Ratowniczo-Gaśniczego, a mającymi status stowarzyszeń, winno być realizowane w drodze indywidualnych przedsięwzięć jednostek Policji, za pośrednictwem lub przynajmniej po powiadomieniu CPOZ KGP.
- Policja, jako służba wiodąca przy realizacji poszukiwań za osobami zaginionymi, dowodzi na miejscu działań, koordynuje współpracę wszystkich służb oraz jest odpowiedzialna za całość akcji poszukiwawczej.
- Wnioskowanie o zadysponowanie SGPR, wiąże się z koniecznością przekazania minimum niżej wymienionych, istotnych informacji, umożliwiających sprawne i skuteczne podjęcie działań poszukiwawczych.

# NOTATKI

---

## A. Informacje podstawowe:

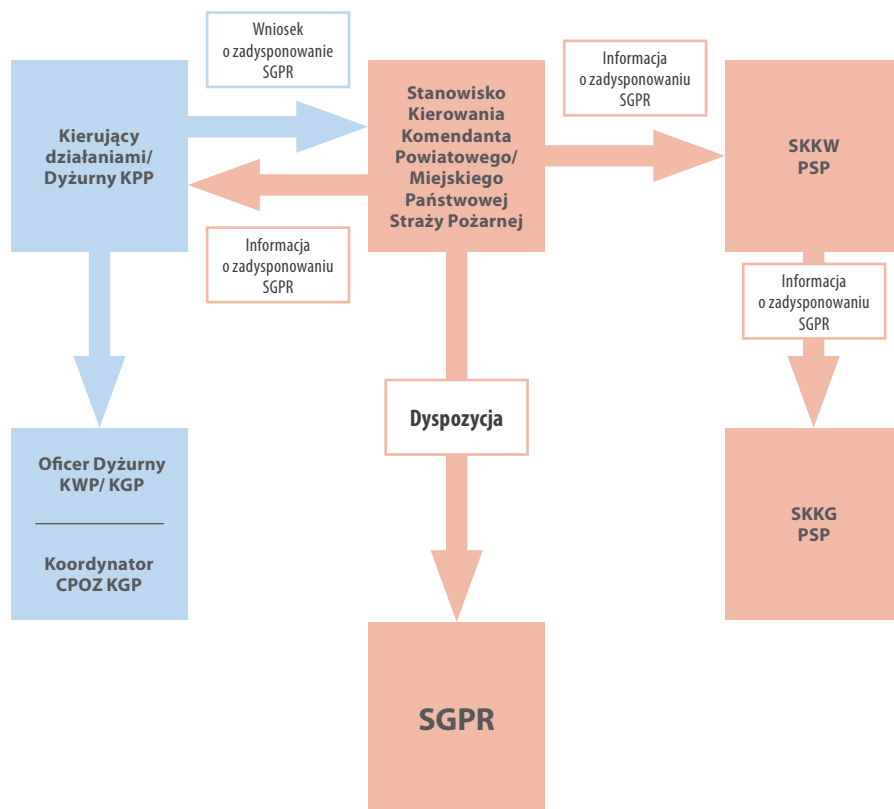
1. Wyraźne określenie osoby poszukiwanej - **dziecko czy dorosły**;
2. **Aktualne zdjęcie w kolorze** (jeżeli jest taka możliwość);
3. **Data i godzina** zaginięcia;
4. **Okoliczności** zaginięcia;
5. **Data i godzina rozpoczęcia działań** poszukiwawczych przez Policję;
6. Krótki opis **działań podjętych przez Policję** (jakie czynności zostały podjęte do czasu dysponowania PSP);
7. **Kontakt do bezpośrednio kierujących działaniami**: stopień służbowy, imię i nazwisko, nr telefonu komórkowego;
8. Czy Policja dysponuje **mapami terenu** do przeszukania?
9. Czy zostały **wyznaczone obszary do przeszukania** przez ratowników z PSP?
10. Rodzaj/**charakterystyka terenu** do przeszukania.

## B. Informacje uzupełniające:

1. **Imię i nazwisko** osoby zaginionej;
2. **Rysopis osoby** (płeć, wiek, wzrost, waga, kolor skóry);
3. **Opis ubioru osoby** (w co była ubrana) i innych przedmiotów, które może mieć przy sobie;
4. **Stan psychofizyczny** osoby przed zaginięciem (niepełnosprawność, choroby psychiczne i przewlekłe, utraty pamięci itp.);
5. Czy podobne sytuacje **zdarzały się w przeszłości**?
6. **Ostanie miejsce i czas**, w którym widziano zaginioną osobę;
7. Czy na miejscu działań jest **osoba znająca teren** np. pracownik leśny?

# ALGORYTM A

Algorytm postępowania podczas działań w powiecie na terenie którego działa Specjalistyczna Grupa Poszukiwawczo-Ratownicza KSRG



# WYKAZ TELEFONÓW KONTAKTOWYCH

do krajowego i wojewódzkich stanowisk koordynacji ratownictwa

## Krajowe Centrum Koordynacji Ratownictwa

### WARSZAWA

tel. 22 523 35 12

fax 22 628 65 75

### woj. dolnośląskie

WROCŁAW

tel. 693 998 112

tel. 71 36 82 236

### woj. mazowieckie

WARSZAWA

tel. 22 319 91 06

### woj. świętokrzyskie

KIELCE

tel. 41 365 32 60

fax 41 365 32 61/62

### woj. kujawsko-pomorskie

TORUŃ

tel. 56 658 01 00

fax 56 658 01 09

### woj. opolskie

OPOLE

tel. 77 420 70 60/61/62

fax 77 420 70 85

sekretariat@psp.opole.pl

### woj. warmińsko-mazurskie

OLSZTYN

tel. 89 522 95 06

fax 89 522 95 08

kwpspolsztyn@straz.gov.pl

### woj. lubelskie

LUBLIN

tel. 81 535 12 55

fax 81 532 97 00

### woj. podkarpackie

RZESZÓW

tel. 17 852 36 02

MSW. 821 24 42

wskr@podkarpacie.straz.pl

### woj. wielkopolskie

POZNAŃ

tel. 61 22 20 222

fax 61 22 20 500/555

kwpsp@psp.wlkp.pl

### woj. lubuskie

GORZÓW WIELKOPOLSKI

tel. 95 733 83 00

fax 95 733 83 60

### woj. podlaskie

BIAŁYSTOK

tel. 85 653 73 41

fax 85 653 74 44

### woj. zachodniopomorskie

SZCZECIN

tel. 91 480 88 01

fax 91 480 88 50

### woj. łódzkie

ŁÓDŹ

tel. 42 631 51 25

fax 42 63 15 125

### woj. pomorskie

GDĄSK

tel. 58 347 78 04

tel. 58 347 78 17

### woj. małopolskie

KRAKÓW

tel. 12 63 99 141/142

fax 12 63 99 109

### woj. śląskie

KATOWICE

tel. 32 621 52 00

tel. 32 786 10 41

# GRUPY POSZUKIWAWCZO-RATOWNICZE

w Polsce



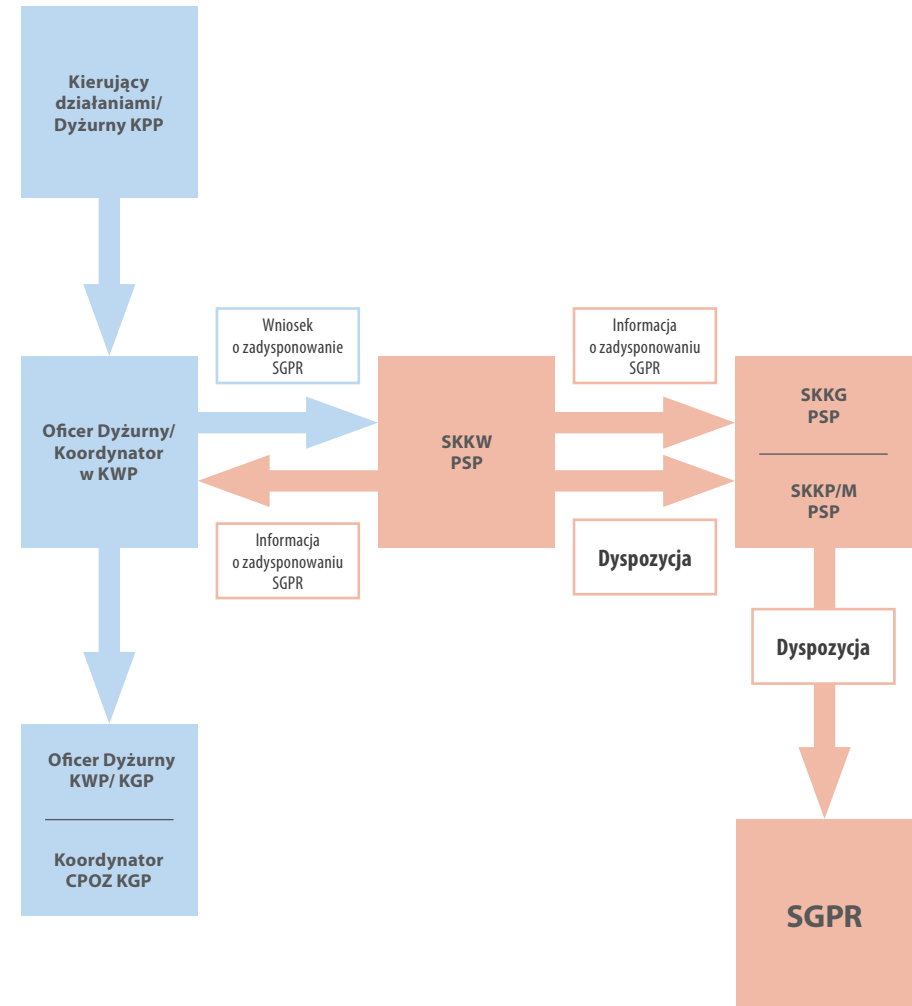
Grupy poszukiwawczo-ratownicze Państwowej Straży Pożarnej



Grupy poszukiwawczo-ratownicze Ochotniczej Straży Pożarnej

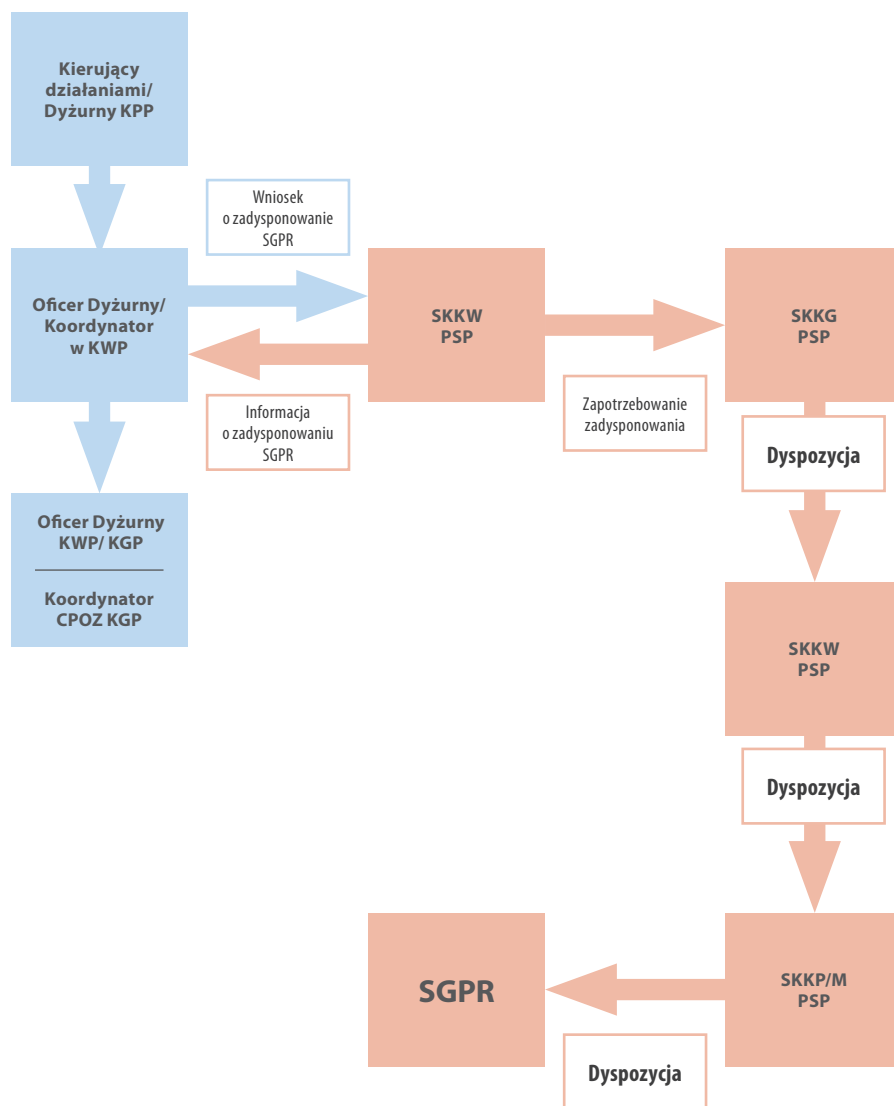
# ALGORYTM B

Algorytm postępowania podczas działań w powiecie na terenie którego nie działa Specjalistyczna Grupa Poszukiwawczo-Ratownicza KSRG ale działa na terenie tego województwa



# ALGORYTM C

Algorytm postępowania podczas działań w powiecie na terenie którego nie działa Specjalistyczna Grupa Poszukiwawczo-Ratownicza KSRG i nie działa na terenie tego województwa



# ALGORYTM D

Algorytm postępowania podczas działań w powiecie na terenie którego nie działa Specjalistyczna Grupa Poszukiwawczo-Ratownicza KSRG i nie działa na terenie tego województwa

